

SEMI REMORQUE CITERNE HYDROCARBURE 45 000 L

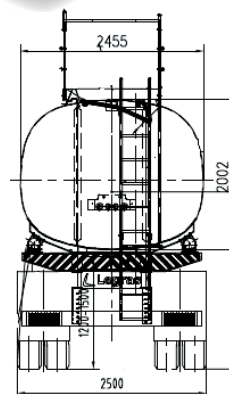
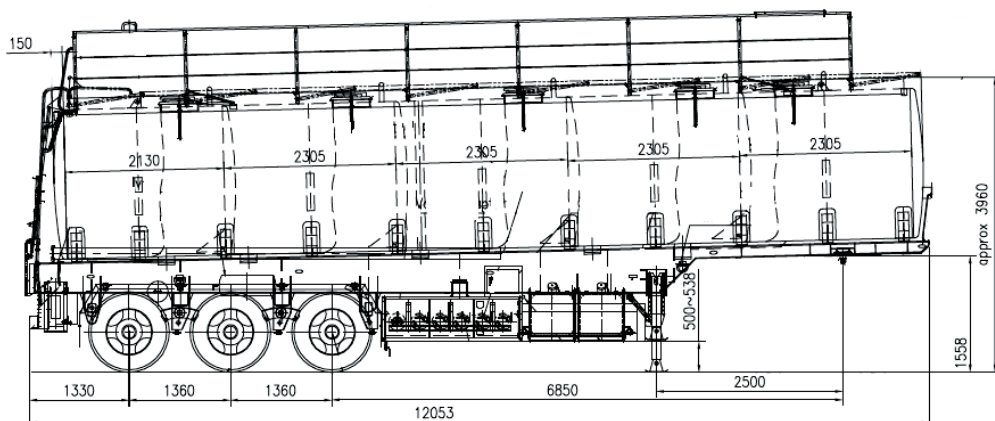


ASIA Trailers
By Legras Industries



Poids à vide	12 800 Kg
Charge utile*	36 000 Kg
Report de charge sur Tracteur*	18 000 Kg
Report de charge sur train roulant	30 800 Kg
Nombre de compartiments	5
Longueur hors tout	12 050 mm
Largeur hors tout	2 500 mm
Hauteur Totale	3 900 mm
Hauteur d'attelage (en charge / vide)	1 350 mm / xxx mm

*Attelé sur un tracteur 6x4



DONNÉES TECHNIQUES

ROUES

- 12 pneumatiques TRIANGLE 315/80 R 22.5 en monte simple
- 1 Roue de secours

TRAIN ROULANT

- Tridem BPW 3x14T composé des éléments suivants :
 - ✓ Suspension mécanique multi lames
 - ✓ 3 essieux charge au sol 14 tonnes chacun
- Freinage mécanique à tambour

CHASSIS

- 2 longerons rectilignes à section en I en construction mécano-soudée en acier E36
- Col de cygne ISO 1726 s'adaptant à tout type de tracteur
- traverses en tôle pliée acier qualité E36
- parechoc arrière peint en zébra rouge et blanc positionné à 1200mm du sol
- plaque d'attelage à 1 position, épaisseur 10 mm

FREINAGE

- freinage air comprimé 2 lignes avec ABS
- frein de parking par vases à ressorts

CITERNE

- Forme quadrangulaire
- Capacité : 45 000L
- Cuve avec fonds bombés en acier E24 épaisseur 5mm
- Brises flots réalisés en acier E24 épaisseur 4 mm
- Berces boulonnées sur le châssis
- 1 plateforme supérieure avec chemin antidérapant
- 2 garde-corps supérieurs rabattables avec sous lisse en câble acier inox + tendeur
 - ✓ Côté droit : commandé depuis le sol par l'échelle arrière
 - ✓ Côté gauche : dépliable depuis la plateforme supérieure
- 1 échelle à l'arrière de la semi-remorque
- 2 drains à l'arrière pour la collecte des égouttures
- Certificats du bidon :
 - ✓ Certificat de contrôle par rayon X (10% des soudures, conformément au cahier de charge pétrolier)
 - ✓ Certificat de contrôle de test de pression à 36Kpa

ECLAIRAGE ET SIGNALISATION

- éclairage et signalisation de marque ASPOCK composé de :
 - ✓ feux arrière à 7 fonctions
 - ✓ Feux arrières en haut de la citerne
 - ✓ feux de positions latéraux
 - ✓ 3eme feu stop centré
- tension 24 V -2 prises, 7 broches ISO

FINITION

- grenailage des parties en acier de la structure
- 1 couche primaire anti - rouille
- 2 couches de peinture de finition polyuréthane couleur à préciser : au choix du client
- Décoration suivant charte graphite selon pétrolier

SYSTEME CHARGEMENT/DECHARGEMENT

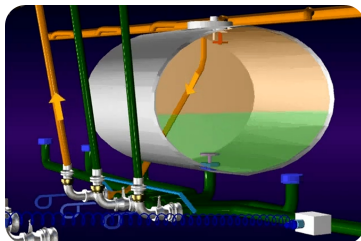
- 5 trous d'hommes en acier diamètre 500 mm, fixations par 24 boulons
- 5 arceaux de protection des trous d'hommes en tube rond diamètre 50 mm
- 5 clapets de fond à commande pneumatique
- Tuyauterie de déchargement en 3"
- 5 vannes de dépotage NORMEC DN80 type FIDLOCK à voyant avec bouchon
- Indicateur de produit sur chaque vanne de dépotage
- 1 coffre à vannes de déchargement avec bac de rétention Avec vidange par robinet quart de tour
- 1 enrouleur de câble de mise à la masse avec pince crocodile (situé dans le coffre à vannes)
- Coffre à vanne élargie pour permettre l'ajout de compteur (non fourni)
- 2 boutons d'urgence :
 - ✓ 1 sur le côté du coffre à vannes
 - ✓ 1 à l'arrière gauche
- Système antistatique comprenant
 - ✓ 1 mise à la terre via bandeau caoutchouc avec filin de cuivre à l'intérieur
 - ✓ 1 filin en acier inoxydable par compartiment depuis le trou d'homme jusqu'au fond
 - ✓ 4 plots en cuivre antistatique ø25
 - 1 de chaque côté à l'avant
 - 1 de chaque côté à l'arrière
- 2 range-flexibles ventilés et verrouillables par cadenas par coté avec :
 - ✓ Bouchon
 - ✓ Drain
 - ✓ Vanne ¼ de tour
- 2 flexibles 3" de dépotage - longueur 6 000mm - conforme au cahier des charges pétrolier
- 5 jauges de profondeur de trou de profondeur Lg 500mm en diamètre 16 mm
- 1 sabre de jaugeage

EQUIPEMENTS

- 1 paire de béquilles télescopiques à deux vitesses
 - ✓ capacité de levage : 24 Tonnes
 - ✓ capacité statique : 50 Tonnes
- pivot démontable 2" + 3"1/2 interchangeable
- 1 barre anti-encastrement renforcée à l'arrière
- 1 support roue de secours double
- 2 extincteurs à poudre 9kg dans coffre en plastique
- 2 cales de roues plastiques dans leurs supports
- 2 anneaux d'arrimage sur le châssis
- 1 compteur kilométrique de roue
- Indicateur de desserrage de roues
- 3 jeux de plaques pour matières dangereuses
- 1 plaque aluminium ADR selon cahier des charges pétrolier
- 1 coffre à outils en acier
- pare-cycliste en aluminium de chaque côté
- Garde boues en acier englobant le tridem
- clé de roue
- clé de moyeu
- notice d'utilisation et d'entretien
- certificats d'épreuves et rayons X
- Catalogue de pièces détachées

OPTIONS DISPONIBLES

- Chargement en source : Système automatique de remplissage de cuve par les vannes de dépotages



- Revêtement intérieur Epoxy pour carburant JET A1

- Réservoir additionnel 1 000L sous châssis



QUELQUES RÉALISATIONS

